

# TOLON



## SUSZARKA BĘBNOWA

### TTD 28

### Funkcje w standardzie

- przemysłowa suszarka bębnowa,
- w pełni izolowany i energooszczędny bęben ze stali nierdzewnej,
- rewers bębna,
- szerokie, przesuwne drzwi z oknem ułatwiające załadunek i rozładunek,
- duży, łatwo dostępny i wyjmowany filtr ze stali nierdzewnej. Okno w drzwiach pozwala wizualnie określić konieczność czyszczenia bez otwierania drzwi,
- drzwiczki filtra zamontowane na zawiasach, co ułatwia otwieranie i czyszczenie,
- sterownik z dużym wyświetlaczem pozwalający na łatwą obsługę i swobodne programowanie,
- wskaźnik świetlny stanu pracy maszyny,
- regulowane nóżki,
- system gaśniczy we wszystkich suszarkach z serii z podgrzewem gazowym jako standard,
- zawór elektromagnetyczny,
- falownik w standardzie.

### Dodatkowe opcje

- kontrola wilgotności resztkowej + zmienna prędkość pozwalają na bardziej efektywne suszenie,
- pneumatyczny zawór pary,
- kłapa wlotu świeżego powietrza do szybkiego chłodzenia,
- regulacja prędkości bębna,
- recyrkulacja ciepła pozwala na bardziej efektywne suszenie oraz oszczędzanie energii,
- system gaśniczy w modelach z podgrzewem parowym,
- wąż wlotowy pary,
- czujnik podczerwieni,
- wysokociśnieniowa węzownica ze stali nierdzewnej (maksymalnie 12 bar).

# SUSZARKA BĘBNOWA

## TTD 28

### Dane techniczne

### TTD 28

Załadunek (moduł 1:20)	28 kg
Wydajność	48 kg/godz.
Czas trwania cyklu: G   S   E*	30-35   35-40   40-45 min
Odparowywanie: G   S   E	28   24   21 l/godz.

### BĘBEN i DRZWI

Średnica bębna	980 mm
Głębokość bębna	700 mm
Objętość bębna	528 l
Średnica drzwi	600 mm

### PODGRZEW i ENERGIA ELEKTRYCZNA

Elektryczny (E)	31,2 kW   106450 Btu
Parowy (S) - 6 bar	28 kW   95500 Btu
Parowy (S) - 12 bar	30 kW   102400 Btu
Gazowy (G)	44 kW   150100 Btu
Moc silnika bębna	0,55 kW
Moc silnika wentylatora: G   S   E	1,1   1,1   1,1 kW

### PODGRZEW PAROWY

Średnica przyłącza zaworu pary	25 DN   1" BSP
Średnica skraplacza pary	20 DN   ¾" BSP
Ciśnienie pary: 6 bar   12 bar	400-600   1000-1200 kPa
Zużycie pary	40 kg/cykl

### PODGRZEW GAZOWY

Średnica przyłącza gazu	15 DN   ½ BSP
Ciśnienie gazu: ziemny   LPG	20-50 mbar   30-60 mbar
Zużycie gazu: ziemny   LPG	4,5 m³/godz.   1,7 m³/godz.
Zużycie gazu: ziemny   LPG	2,5 m³/cykl   0,92 m³/cykl

### POWIETRZE

Średnica przyłącza powietrza	8 mm
Zużycie powietrza	60 l/min
Ciśnienie powietrza	6-8 bar

### SYSTEM GAŚNICZY

Średnica przyłącza wody	¾" BSP
Ciśnienie wody	2-4 mbar
Przepustowość wody (min.)	1000 l/godz.

### DANE UKŁADU WYLOTOWEGO

Średnica przyłącza wylotowego	200 mm
Przepływ powietrza: G   S   E	1800   1800   1750 m³

### PROGRAMOWALNY STEROWNIK

3 domyślne programy (maks. 20)	W standardzie
Wyświetlacz LCD 80x50 mm	W standardzie
Sterownik w języku polskim	W standardzie

### WYMIARY (szer. x gł. x wys.)

Wersja standardowa G	1166 x 1522 x 2009 mm
Wersja standardowa S	1166 x 1522 x 1977 mm
Wersja standardowa E	1166 x 1522 x 1971 mm
Wymiary pakowe G	1198 x 1590 x 2033 mm
Wymiary pakowe S	1198 x 1590 x 2002 mm
Wymiary pakowe E	1198 x 1590 x 1996 mm

### WAGA

Waga netto G   S   E	475   455   460 kg
Waga brutto G   S   E	502   480   485 kg
Parowy wymiennik ciepła: waga netto	Waga uwzględniona w wadze maszyn
Parowy wymiennik ciepła: waga brutto	Waga uwzględniona w wadze maszyn
Komora spalania: waga netto	Waga uwzględniona w wadze maszyn
Komora spalania: waga brutto	Waga uwzględniona w wadze maszyn

### POZIOM GŁOŚNOŚCI

Poziom głośności	<63,7 db(A)
------------------	-------------

# Funkcje i zalety

## TTD 28

**Oszczędność miejsca:** Więcej miejsca na sąsiadujące suszarki dzięki eliminacji z konstrukcji drzwi wahadłowych, które zastąpiono drzwiami przesuwными.



**Ergonomia:** Łatwe usuwanie prószu nagromadzonego podczas procesu suszenia, dzięki szerokim i łatwo dostępnym filtrom.



**Urządzenie SMART:** kontrola wizualna stanu urządzenia dzięki inteligentnemu wskaźnikowi świetlnemu.

**Szybkość:** Szybki rozładunek i wygodniejsze użytkowanie w ciasnych przestrzeniach, dzięki przesuwным drzwiom.

**Wydajność:** Więcej ciepła przekazywanego do powietrza suszącego dzięki specjalnie zaprojektowanej dużej powierzchni przenoszenia i węzłownikom parowym.

### Specyfikacja:

- podgrzew elektryczny, parowy lub gazowy,
- bęben ze stali nierdzewnej,
- rewers w standardzie,
- falownik w standardzie,
- chłodzenie,
- stałe/dwukierunkowe obroty bębna.

\* G - podgrzew gazowy

S - podgrzew parowy

E - podgrzew elektryczny

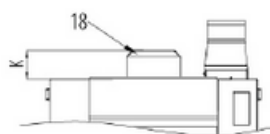
Tolon i Delta-Tech zastrzegają sobie prawo do wprowadzania zmian w maszynach i specyfikacjach zawartych w niniejszej karcie katalogowej w dowolnym momencie, bez wcześniejszego powiadomienia.

Podane szczegóły i zdjęcia służą wyłącznie celom informacyjnym i nigdy nie są wiążące.

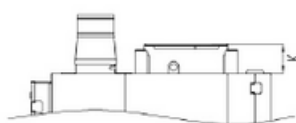
# SUSZARKA BĘBNOWA

## TTD 28

### Górna sekcja modelu z podgrzewem elektrycznym



Widok z przodu

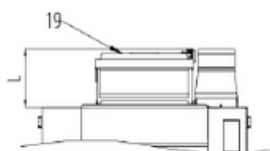


Widok z prawego boku

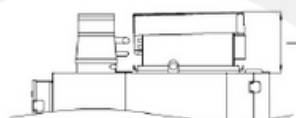


Widok z tyłu

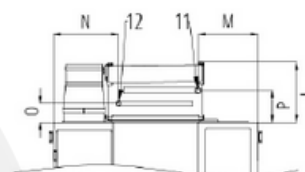
### Górna sekcja modelu z podgrzewem parowym bez klap schładzających



Widok z przodu

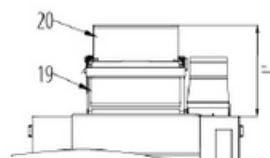


Widok z prawego boku

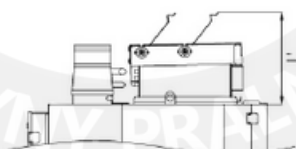


Widok z tyłu

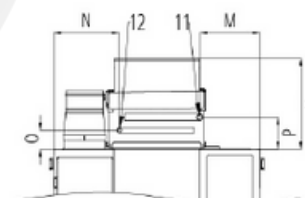
### Górna sekcja modelu z podgrzewem parowym z klapami schładzającymi



Widok z przodu

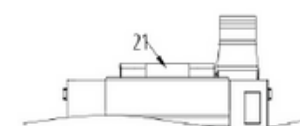


Widok z prawego boku



Widok z tyłu

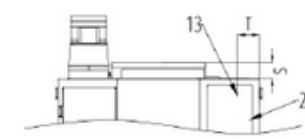
### Górna sekcja modelu z podgrzewem gazowym



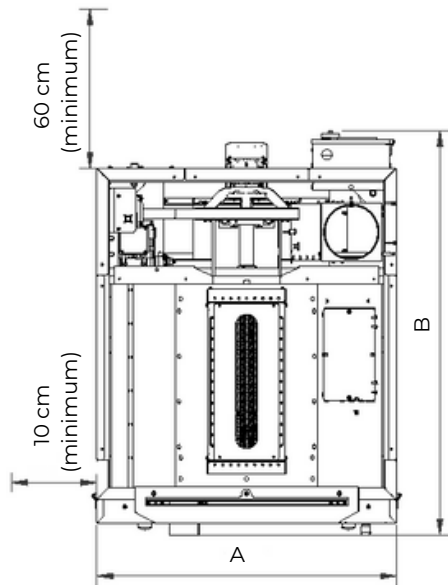
Widok z przodu



Widok z prawego boku

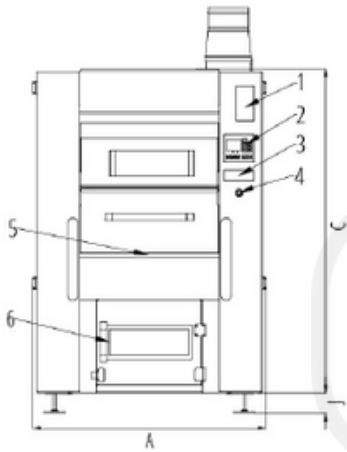


Widok z tyłu

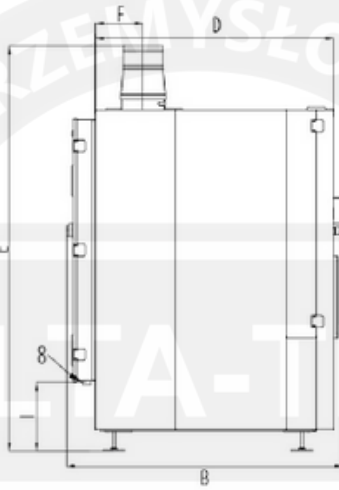


**Widok z góry (różny w zależności od modelu)**

1. Wskaźnik świetlny stanu
2. Panel sterujący
3. Kontrolka informacyjna palnika i przycisk resetowania palnika
4. Przycisk wyłącznika awaryjnego
5. Drzwi
6. Drzwi filtra prószu
7. Wyłącznik zasilania
8. Przyłącza elektryczne (podgrzew elektryczny przewód 4x10, podgrzew parowy przewód 4x2,5, podgrzew gazowy przewód 4x2,5)
9. Uziemienie
10. Otwór wylotowy
11. Przyłącze wlotowe pary
12. Ujście dla kondensatu
13. Przyłącze wlotowe gazu
14. Zawór wody do systemu gaszenia
15. Tabliczka znamionowa
16. Drzwi serwisowe silnika elektrycznego
17. Drzwi elektrycznej skrzynki zaciskowej
18. Nagrzewnica
19. Skrzynka wymiennika parowego
20. Kłapy chłodzące
21. Skrzynka palnika gazowego
22. Pokrywa serwisowa zaworu gazowego



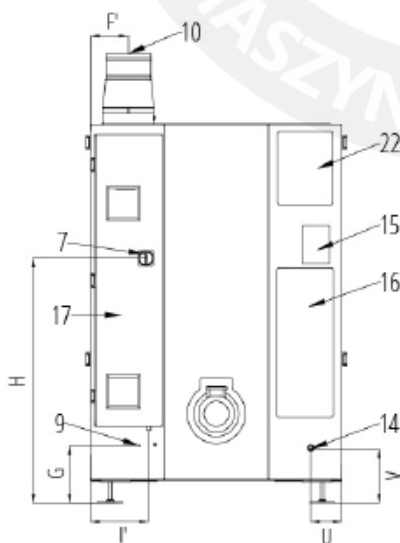
**Widok z przodu**



**Widok z boku**

### Wymiary TTD 28

- A 1126 mm
- B 1522 mm
- C 1638 mm
- D 1332 mm
- E 1970 mm
- F 239 mm
- F' 169 mm
- G 252 mm
- H 1075 mm
- I 333 mm
- I' 260 mm
- J 96 mm
- K 154 mm
- L 321 mm
- L' 481 mm
- M 328 mm
- N 358 mm
- O 101 mm
- P 170 mm
- S 85 mm
- T 119 mm
- U 140 mm
- V 239 mm



**Widok z tyłu**