

TOLON



SUSZARKA BĘBNOWA

TTD 40

Funkcje w standardzie

- przemysłowa suszarka bębnowa,
- w pełni izolowany i energooszczędny bęben ze stali nierdzewnej,
- rewers bębna,
- szerokie, przesuwne drzwi z oknem ułatwiające załadunek i rozładunek,
- duży, łatwo dostępny i wyjmowany filtr ze stali nierdzewnej. Okno w drzwiach pozwala wizualnie określić konieczność czyszczenia bez otwierania drzwi,
- drzwiczki filtra zamontowane na zawiasach, co ułatwia otwieranie i czyszczenie,
- sterownik z dużym wyświetlaczem pozwalający na łatwą obsługę i swobodne programowanie,
- wskaźnik świetlny stanu pracy maszyny,
- regulowane nóżki,
- system gaśniczy we wszystkich suszarkach z serii z podgrzewem gazowym jako standard,
- zawór elektromagnetyczny,
- falownik w standardzie.

Dodatkowe opcje

- kontrola wilgotności resztkowej + zmienna prędkość pozwalają na bardziej efektywne suszenie,
- pneumatyczny zawór pary,
- kłapa wlotu świeżego powietrza do szybkiego chłodzenia,
- regulacja prędkości bębna,
- recyrkulacja ciepła pozwala na bardziej efektywne suszenie oraz oszczędzanie energii,
- system gaśniczy w modelach z podgrzewem parowym,
- wąż wlotowy pary,
- czujnik podczerwieni,
- wysokociśnieniowa wężownica ze stali nierdzewnej (maksymalnie 12 bar).

SUSZARKA BĘBNOWA

TTD 40

Dane techniczne

TTD 40

Załadunek (moduł 1:20)	40 kg
Wydajność	68 kg/godz.
Czas trwania cyklu: G S E*	30-35 35-40 40-45 min
Odparowywanie: G S E	40 34 29 l/godz.

BĘBEN i DRZWI

Średnica bębna	1230 mm
Głębokość bębna	680 mm
Objętość bębna	808 l
Średnica drzwi	715 mm

PODGRZEW i ENERGIA ELEKTRYCZNA

Elektryczny (E)	36 kW 122850 Btu
Parowy (S) - 6 bar	45 kW 153500 Btu
Parowy (S) - 12 bar	50 kW 170600 Btu
Gazowy (G)	55,2 kW 188500 Btu
Moc silnika bębna	1,1 kW
Moc silnika wentylatora: G S E	3 3 2,2 kW

PODGRZEW PAROWY

Średnica przyłącza zaworu pary	25 DN 1" BSP
Średnica skraplacza pary	25 DN 1" BSP
Ciśnienie pary: 6 bar 12 bar	400-600 1000-1200 kPa
Zużycie pary	80 kg/cykl

PODGRZEW GAZOWY

Średnica przyłącza gazu	15 DN ½ BSP
Ciśnienie gazu: ziemny LPG	20-50 mbar 30-60 mbar
Zużycie gazu: ziemny LPG	5,71 m³/godz. 2,1 m³/godz.
Zużycie gazu: ziemny LPG	2,99 m³/cykl 1,1 m³/cykl

POWIETRZE

Średnica przyłącza powietrza	8 mm
Zużycie powietrza	60 l/min
Ciśnienie powietrza	6-8 bar

SYSTEM GAŚNICZY

Średnica przyłącza wody	¾" BSP
Ciśnienie wody	2-4 mbar
Przepustowość wody (min.)	1000 l/godz.

DANE UKŁADU WYLOTOWEGO

Średnica przyłącza wylotowego	200 mm
Przepływ powietrza: G S E	2750 2750 2500 m³

PROGRAMOWALNY STEROWNIK

3 domyślne programy (maks. 20)	W standardzie
Wyświetlacz LCD 80x50 mm	W standardzie
Sterownik w języku polskim	W standardzie

WYMIARY (szer. x gł. x wys.)

Wersja standardowa G	1416 x 1528 x 2229 mm
Wersja standardowa S	1416 x 1528 x 2376 mm
Wersja standardowa E	1416 x 1528 x 2191 mm
Wymiary pakowe G	1447 x 1595 x 2254 mm
Wymiary pakowe S	1447 x 1595 x 2301 mm
Wymiary pakowe E	1447 x 1595 x 2215 mm

WAGA

Waga netto G S E	665 690 615 kg
Waga brutto G S E	690 715 640 kg
Parowy wymiennik ciepła: waga netto	Waga uwzględniona w wadze maszyn
Parowy wymiennik ciepła: waga brutto	Waga uwzględniona w wadze maszyn
Komora spalania: waga netto	Waga uwzględniona w wadze maszyn
Komora spalania: waga brutto	Waga uwzględniona w wadze maszyn

POZIOM GŁOŚNOŚCI

Poziom głośności	<63,7 db(A)
------------------	-------------

Funkcje i zalety

TTD 40

Oszczędność miejsca: Więcej miejsca na sąsiadujące suszarki dzięki eliminacji z konstrukcji drzwi wahadłowych, które zastąpiono drzwiami przesuwными.



Ergonomia: Łatwe usuwanie próchu nagromadzonego podczas procesu suszenia, dzięki szerokim i łatwo dostępnym filtrom.



Urządzenie SMART: kontrola wizualna stanu urządzenia dzięki inteligentnemu wskaźnikowi świetlnemu.

Szybkość: Szybki rozładunek i wygodniejsze użytkowanie w ciasnych przestrzeniach, dzięki przesuwным drzwiom.

Wydajność: Więcej ciepła przekazywanego do powietrza suszącego dzięki specjalnie zaprojektowanej dużej powierzchni przenoszenia i węzownikom parowym.

Specyfikacja:

- podgrzew elektryczny, parowy lub gazowy,
- bęben ze stali nierdzewnej,
- rewers w standardzie,
- falownik w standardzie,
- chłodzenie,
- stałe/dwukierunkowe obroty bębna.

* G - podgrzew gazowy

S - podgrzew parowy

E - podgrzew elektryczny

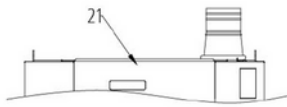
Tolon i Delta-Tech zastrzegają sobie prawo do wprowadzania zmian w maszynach i specyfikacjach zawartych w niniejszej karcie katalogowej w dowolnym momencie, bez wcześniejszego powiadomienia.

Podane szczegóły i zdjęcia służą wyłącznie celom informacyjnym i nigdy nie są wiążące.

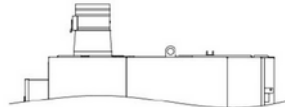
SUSZARKA BĘBNOWA

TTD 40

Górna sekcja modelu z podgrzewem elektrycznym



Widok z przodu

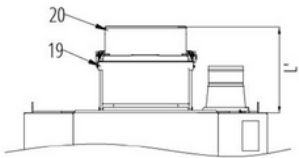


Widok z prawego boku

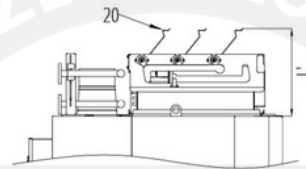


Widok z tyłu

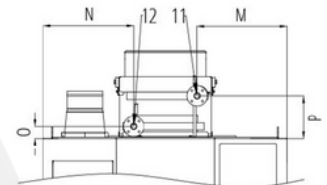
Górna sekcja modelu z podgrzewem parowym bez klap schładzających



Widok z przodu

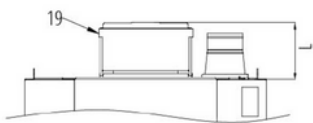


Widok z prawego boku

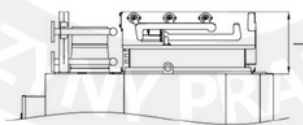


Widok z tyłu

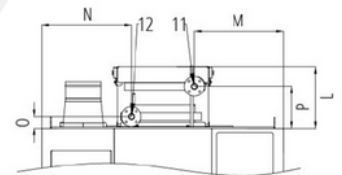
Górna sekcja modelu z podgrzewem parowym z klapami schładzającymi



Widok z przodu

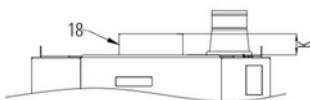


Widok z prawego boku

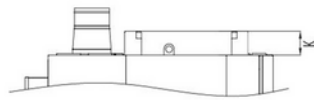


Widok z tyłu

Górna sekcja modelu z podgrzewem gazowym



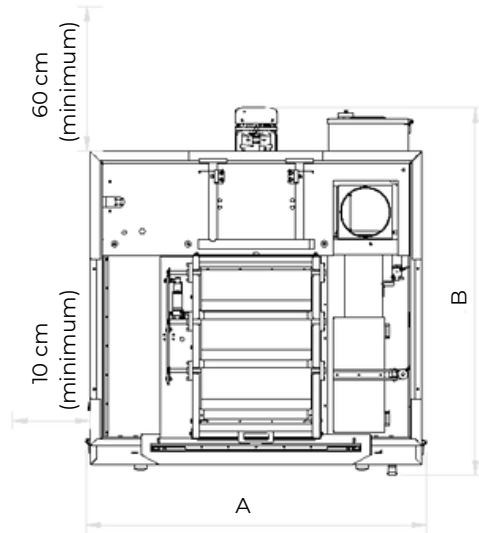
Widok z przodu



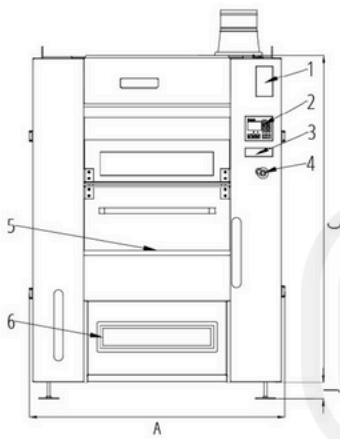
Widok z prawego boku



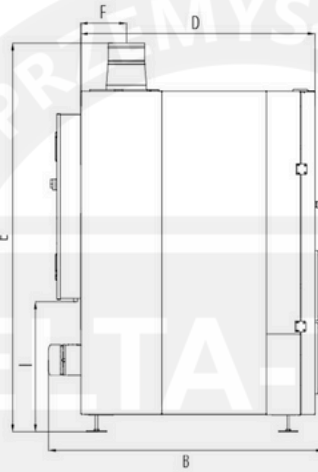
Widok z tyłu



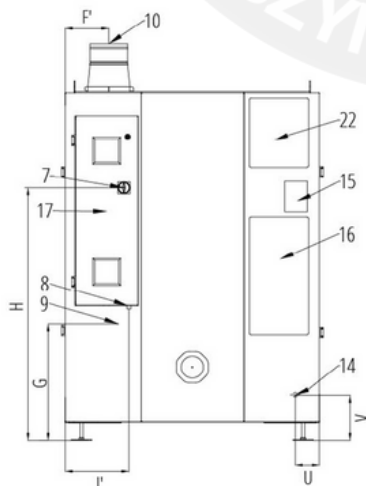
Widok z góry (różny w zależności od modelu)



Widok z przodu



Widok z boku



Widok z tyłu

1. Wskaźnik świetlny stanu
2. Panel sterujący
3. Kontrolka informacyjna palnika i przycisk resetowania palnika
4. Przycisk wyłącznika awaryjnego
5. Drzwi
6. Drzwi filtra prószu
7. Wyłącznik zasilania
8. Przyłącza elektryczne (podgrzew elektryczny przewód 4x16, podgrzew parowy przewód 4x4, podgrzew gazowy przewód 4x4)
9. Uziemienie
10. Otwór wylotowy
11. Przyłącze wlotowe pary
12. Ujście dla kondensatu
13. Przyłącze wlotowe gazu
14. Zawór wody do systemu gaszenia
15. Tabliczka znamionowa
16. Drzwi serwisowe silnika elektrycznego
17. Drzwi elektrycznej skrzynki zaciskowej
18. Nagrzewnica
19. Skrzynka wymiennika parowego
20. Kłapy chłodzące
21. Skrzynka palnika gazowego
22. Pokrywa serwisowa zaworu gazowego

Wymiary TTD 40

- A 1416 mm
- B 1538 mm
- C 1859 mm
- D 1304 mm
- E 2191 mm
- F 256 mm
- F' 235 mm
- G 642 mm
- H 1396 mm
- I 746 mm
- I' 343 mm
- J 94 mm
- K 134 mm
- L 354 mm
- L' 498 mm
- M 509 mm
- N 509 mm
- O 68 mm
- P 243 mm
- T 119 mm
- U 130 mm
- V 247 mm